

Imprimir diagnóstico de impresión

1. Rellene depósitos tinta si están bajos. NO toque la pestaña del cabezal azul a menos que instale nuevos cabezales.
2. Compruebe los soportes y los ajustes: FOTOS: Use el modo Óptima y soporte fotográfico. TEXTO: Use el modo Normal y tipo de papel Normal.
3. Para una calidad de impresión óptima, use el papel o papeles HP de alta calidad que cumplen el estándar ColorLok:



4. Si los bloques de color siguiente presentan líneas o no están, LIMPIE LOS CARTUCHOS desde el software HP.

CIAN

MAGENTA

AMARILLO

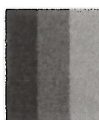
Cián claro

Magenta claro

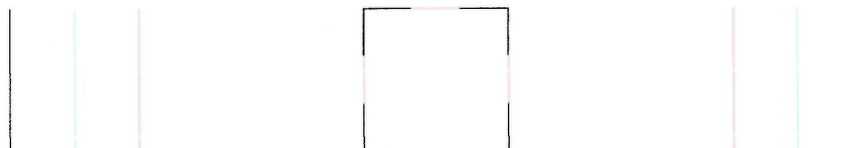
Amarillo claro



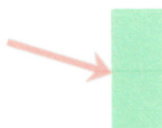
Negro



5. Si las líneas están torcidas, ALINEE LA IMPRESORA desde el software de HP.



6. Si hay una línea negra o espacio blanco en la flecha inferior, ALINEE LA IMPRESORA desde el software de HP.



7. Si las imágenes superiores parecen correctas, la impresora parece funcionar. Si necesita más ayuda, visite hp.com/support.

SOLO PARA USO DE HP: Ink Tank 310 series, SN:CN9CT6G3SJ06PH, FW:KGP1FN1838AR

NUESTROS OBJETIVOS

Construyendo un Futuro Exitoso

Rentabilidad

Lorem ipsum dolor sit amet, consectetur adipiscing elit. Maecenas eget commodo ante. Morbi nisl erat, dictum et dictum nec, bibendum et.



01

Resultados

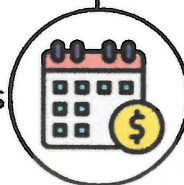
02



Lorem ipsum dolor sit amet, consectetur adipiscing elit. Maecenas eget commodo ante. Morbi nisl erat, dictum et dictum nec, bibendum et.

Planificación

Lorem ipsum dolor sit amet, consectetur adipiscing elit. Maecenas eget commodo ante. Morbi nisl erat, dictum et dictum nec, bibendum et.



03

Sostenibilidad

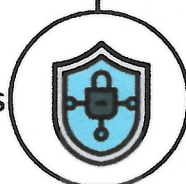
04



Lorem ipsum dolor sit amet, consectetur adipiscing elit. Maecenas eget commodo ante. Morbi nisl erat, dictum et dictum nec, bibendum et.

Seguridad

Lorem ipsum dolor sit amet, consectetur adipiscing elit. Maecenas eget commodo ante. Morbi nisl erat, dictum et dictum nec, bibendum et.



05

