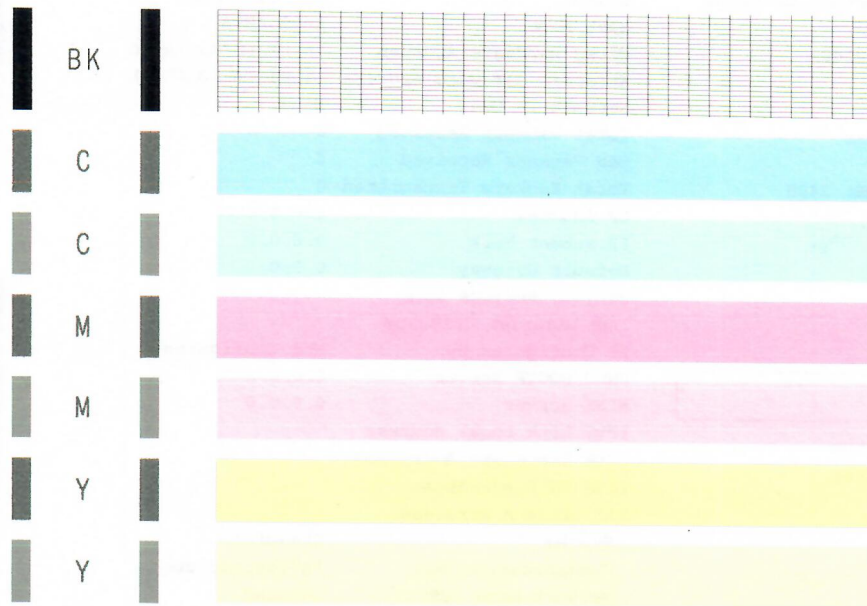


Test de Inyectores



Total	24588	Pages ✓
Print	24509	Pages ✓
Blank	79	Pages

Ver. 1.040



Página de prueba de la impresora de Windows

Instaló correctamente su Canon G3060 series en SOPORTE.

PROPIEDADES DE LA IMPRESORA

Hora de envío: 10:29:00 a. m.
Fecha: 29/11/2022
Nombre de usuario: SOPORTE\SOPORTE TECNICO
Nombre del equipo: SOPORTE
Nombre de impresora: Canon G3060 series
Modelo de impresora: Canon G3060 series
Compatibilidad de color: Sí
Nombres de puerto: USB049
Formato de datos: RAW
Nombre de recurso compartido de impresora:
Ubicación de impresora:
Procesador de impresión: Canon G3060 series Print Processor
Comentario:
Ubicación de página de separación:
Entorno de SO: Windows x64

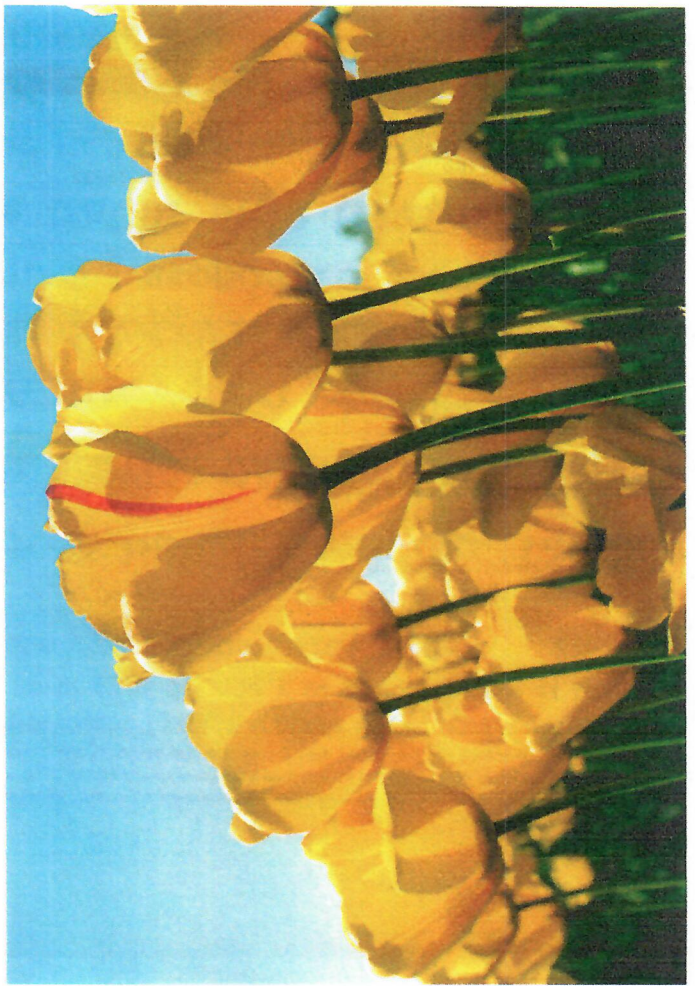
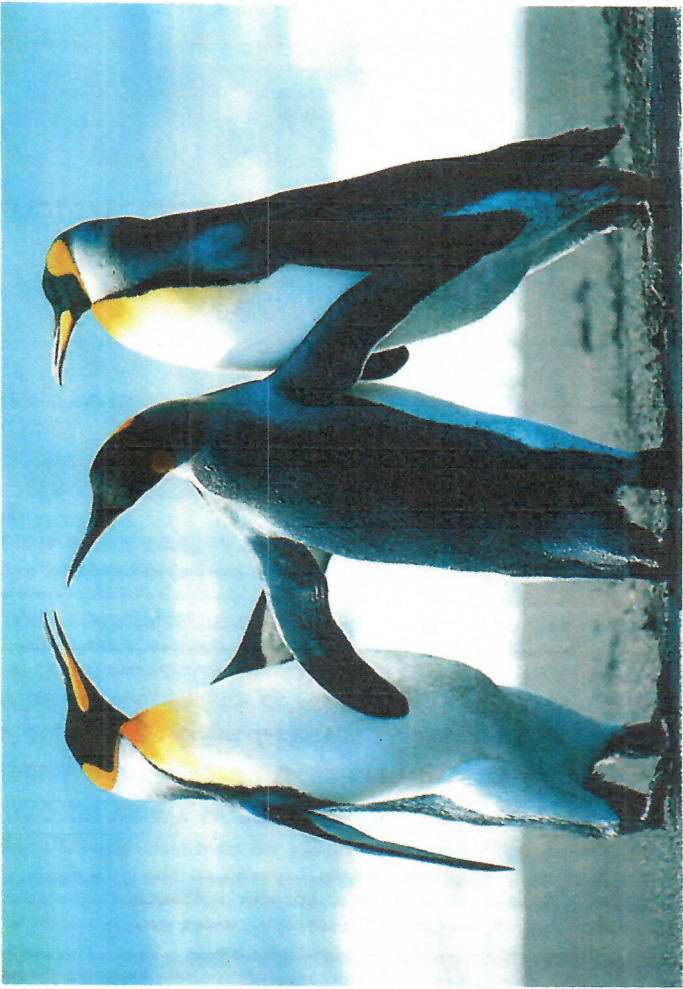
PROPIEDADES DE CONTROLADOR DE IMPRESIÓN

Nombre del controlador: Canon G3060 series
Tipo de controlador: Tipo 3: modo usuario
Versión del controlador: 3.80.4.20

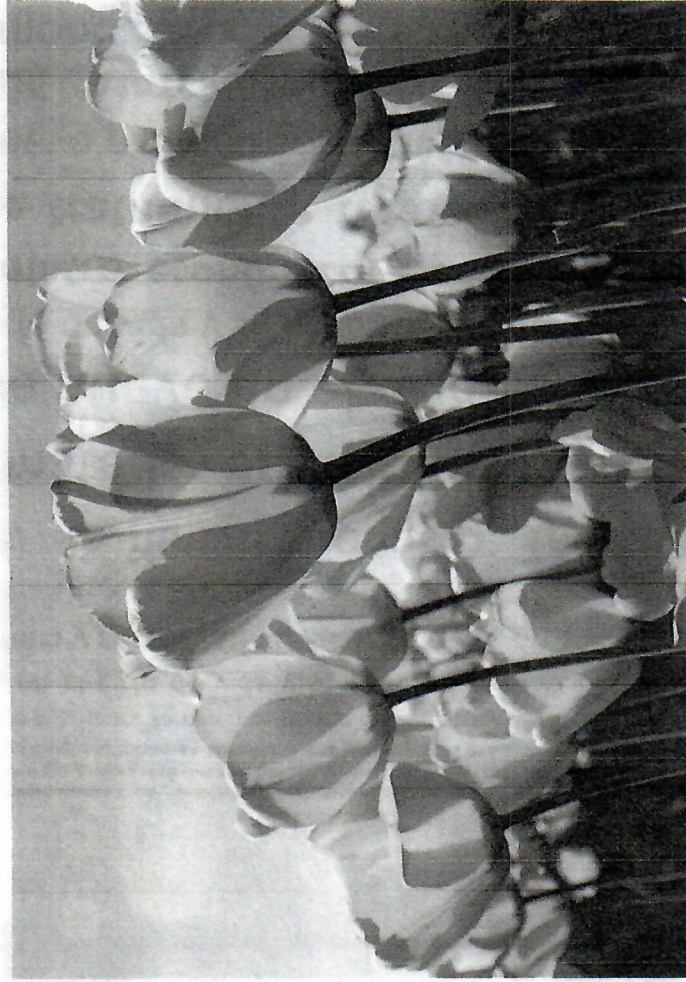
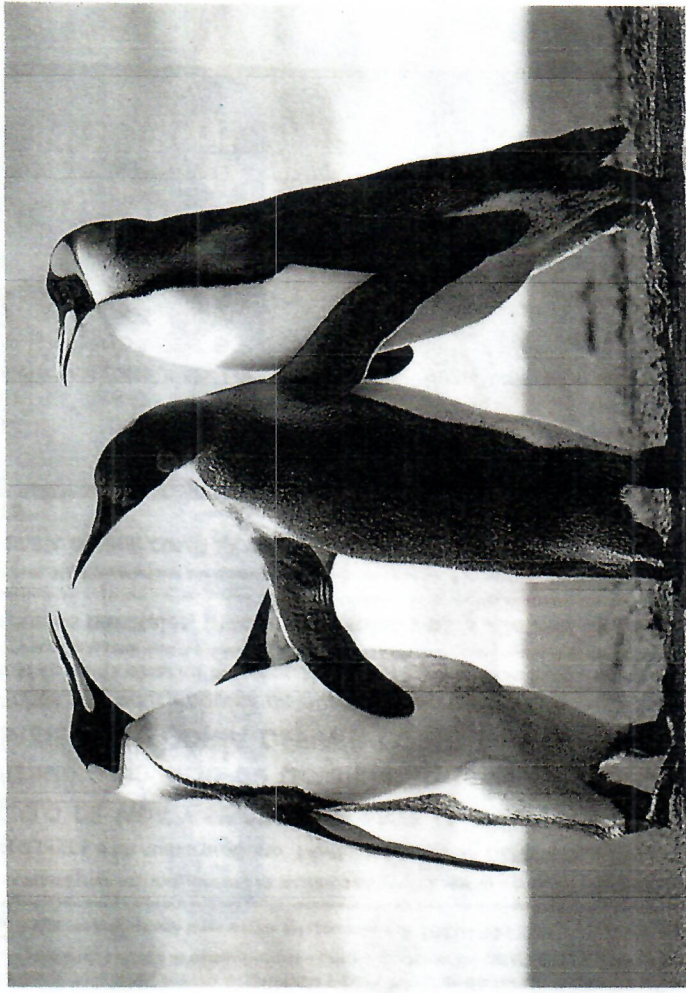
ARCHIVOS DE CONTROLADOR DE IMPRESORA ADICIONALES

C:\WINDOWS\system32\spool\DRIVERS\x64\3\CNMLRGJ.DLL
C:\WINDOWS\system32\spool\DRIVERS\x64\3\CNMCBGJ.DLL
C:\WINDOWS\system32\spool\DRIVERS\x64\3\CNMICGJ.DLL
C:\WINDOWS\system32\spool\DRIVERS\x64\3\CNMDCGJ.DLL
C:\WINDOWS\system32\spool\DRIVERS\x64\3\CNMG TGJ.DLL
C:\WINDOWS\system32\spool\DRIVERS\x64\3\CNM D6GJ.DLL
C:\WINDOWS\system32\spool\DRIVERS\x64\3\CNMURGJ.DLL
C:\WINDOWS\system32\spool\DRIVERS\x64\3\CNMSRGJ.DLL
C:\WINDOWS\system32\spool\DRIVERS\x64\3\CNMINGJ.INI
C:\WINDOWS\system32\spool\DRIVERS\x64\3\CNMSMGJ.DLL
C:\WINDOWS\system32\spool\DRIVERS\x64\3\CNMSSGJ.DLL
...

Cópia color.



copy by N



Impresión Color.

